

Lube Banca Marche Macerata

Copra Nordmeccanica Piacenza

VS



> Match Program

LEGA PALLAVOLO
SERIE A

Volley Time, il magazine televisivo della Lega Pallavolo Serie A Maschile

Cambia la programmazione televisiva delle oltre 50 emittenti locali che trasmettono la **rubrica settimanale** condotta da **MASCIA FOSCHI**.



Dal 3 APRILE, l'appuntamento è a partire dal venerdì per seguire i Play Off, l'atto conclusivo più avvincente del Campionato di Serie A TIM.



Agency: Formattini



Segui in diretta i Play Off anche su SKY Sport e collegandoti al sito www.legavolley.it con la Web Radio della Lega Pallavolo Serie A



> Editoriale



Lube Banca Marche Macerata, Itas Diatec Trentino, Bre Banca Lannutti Cuneo e Copra Nordmeccanica Piacenza continuano la loro corsa al tricolore numero 64. Non sono mancati i colpi di scena nei Quarti di Finale e siamo sicuri che l'adrenalina è pronta a salire sia tra i protagonisti in campo, sia tra chi tra gli spalti gioisce, soffre, canta e gioca. Un pubblico da 10 e lode in queste prime gare, che conferma il trend positivo di questa stagione. Percorso netto per Lube Banca Marche Macerata, Itas Diatec Trentino e Copra Nordmeccanica Piacenza, mentre solo alla bella la Bre Banca Lannutti Cuneo è riuscita a strappare il pass per le Semifinali. Ha dovuto "domare" un'Acqua Paradiso Gabeca Montichiari che stava centrando l'obiettivo storico delle semifinali e c'è riuscita con orgoglio ed un servizio da capogiro. All'interno del Match Program troverete una pagina dedicata a **LegaxAbruzzo**, le iniziative della Lega Pallavolo e delle Sue Associate per cercare di dare un aiuto concreto alla popolazione abruzzese. Prosegue l'asta delle maglie autografate su www.legavolley.it, ma al Palasport oggi troverete un altro modo per scendere in campo in questa gara di solidarietà che ci coinvolge tutti. Grazie ad una collaborazione tra Lega Pallavolo e l'azienda Globo potrete acquistare al costo di 1 Euro lo snack di mela Biosi. L'intero incasso verrà devoluto alla Croce Rossa Italiana. Hanno sempre detto che mangiare le mele fa bene, oggi più che mai.

Credits

I Match Program sono un progetto a cura di:
Lega Pallavolo Serie A Maschile
Bre Banca Lannutti Cuneo
Lube Banca Marche Macerata
Acqua Paradiso Gabeca Montichiari
Itas Diatec Trentino

Editore, Progettazione & Realizzazione
Lega Pallavolo Serie A Maschile
Via Giuseppe Rivani, 6
40138 Bologna (BO)
info@legavolley.it

Progettazione Grafica & Impaginazione
depoli&cometto (Belluno)

www.legavolley.it



EDILCASA Caccamo è azienda leader del nostro territorio che, con i suoi tre punti vendita a Civitanova Marche, Caccamo di Serrapetrona e a Cascia in Umbria, ha saputo affermare in oltre 40 anni di attività la supremazia della qualità in tutte le forniture e i servizi per le rifiniture della casa, dai pavimenti e ai rivestimenti di ogni genere ai sanitari per bagni dalle linee più attuali e moderne, rubinetterie, porte, infissi, saune, piscine da giardino e ogni altro prodotto per una casa prestigiosa. **EDILCASA Caccamo**, partner ufficiale della Lube Volley Banca Marche, sostiene molte iniziative sportive e culturali nella nostra provincia con particolare attenzione al futuro dei giovani nello sport. **EDILCASA** è infatti vicina, oltre che alla LUBE Banca Marche, anche ai giovani dell'Associazione Calcio Caldarola.

EDILCASA Caccamo vi invita a visitare i suoi show-room più vicini a noi, a Civitanova Marche con la boutique Fashion e a Caccamo di Serrapetrona, e vi ricorda che i buoni risultati per un'azienda sono sempre, come nello sport, il frutto di un gioco di squadra. Claudio Eustacchi, amministratore delegato di **EDILCASA Caccamo**, insieme a tutto lo staff dell'azienda, si unisce al coro dei tifosi: **Forza LUBE BANCA MARCHE.**



La società



Lube Banca Marche Macerata

STAFF SOCIETARIO

• PRESIDENTE ONORARIO	Luciano Sileoni
• AMMINISTRATORE UNICO	Fabio Giulianelli
• PRESIDENTE	Simona Sileoni
• VICE PRESIDENTE	Albino Massaccesi
• DIRETTORE SPORTIVO	Stefano Recine
• TEAM MANAGER	Claudio Leonardi
• RESPONSABILE MARKETING	Paolo Prenna
• UFFICIO STAMPA E RELAZIONI ESTERNE	Marco Tentella
• AREA INTERNET	Mirko Giardetti
• SEGRETERIA GENERALE	Sergio Bartoloni

STAFF TECNICO

• 1° ALLENATORE	Ferdinando De Giorgi
• 2° ALLENATORE	Massimo Caponeri
• PREPARATORE ATLETICO	Ezio Bramard
• MOTIVATORE	Giuliano Bergamaschi
• SCOUT MAN	Matteo Carancini

STAFF MEDICO

• MEDICI	Danilo Compagnucci - Mariano Avio
• FISIOTERAPISTA	David Diaz Cuelli
• OSTEOPATA	Beppe Antinori

SETTORE GIOVANILE

• RESPONSABILE	Mario Picchio
• DIRETTORE TECNICO	Gianni Rosichini

COLLABORATORI

• GESTIONE BIGLIETTERIA	Giancarlo Verdini
• MERCHANDISING	Sonia Emiliozzi
• SPEAKER PALASPORT	Fabio Domizi
• LOGISTICA E APPARTAMENTI	Luciano Sacchi
• GESTIONE RAPPORTI CON I TIFOSI	Giuseppe Cozzi

PALMARES

- Supercoppa Italiana 2006, 2008
- Scudetto - Campionato Serie A1 2005/2006
- Coppa Cev 2006
- Coppa Cev 2005
- European Champions League 2002
- Coppa Cev 2001
- Coppa Italia 2001, 2003, 2008, 2009

SETTORE GIOVANILE

- Junior League 2007
- Campionato Italia "Under 14"
- Boy League 2007
- Boy League 2004
- Campionato Italiano "Juniore" 2000
- Junior League 2000
- Campionato Italiano "Juniore" 1998
- Campionato Italiano "Ragazzi" 1998

> Play Off Scudetto



Tutti i risultati

GARA 1 QUARTI DI FINALE

Lube Banca Marche Macerata - Sisley Treviso

3-0 (25-21, 25-21, 25-23)

RPA-LuigiBacchi.it Perugia - Copra Nordmeccanica Piacenza

1-3 (25-20, 19-25, 20-25, 23-25)

Itas Diatec Trentino - Tonno Callipo Vibo Valentia

3-2 (22-25, 25-19, 23-25, 25-17, 19-17)

Bre Banca Lannutti Cuneo - Acqua Paradiso Gabeca Montichiari

2-3 (25-16, 27-25, 22-25, 20-25, 13-15)

GARA 2 QUARTI DI FINALE

Sisley Treviso - Lube Banca Marche Macerata

2-3 (23-25, 25-19, 20-25, 25-23, 13-15)

Tonno Callipo Vibo Valentia - Itas Diatec Trentino

0-3 (22-25, 23-25, 19-25)

Acqua Paradiso Gabeca Montichiari - Bre Banca Lannutti Cuneo

3-1 (21-25, 25-21, 25-15, 25-23)

Copra Nordmeccanica Piacenza - RPA-LuigiBacchi.it Perugia

3-1 (27-25, 25-19, 19-25, 25-19)

GARA 3 QUARTI DI FINALE

Bre Banca Lannutti Cuneo - Acqua Paradiso Gabeca Montichiari

3-1 (25-22, 21-25, 25-20, 25-9)

Lube Banca Marche Macerata - Sisley Treviso

3-1 (21-25, 25-19, 25-22, 25-22)

Itas Diatec Trentino - Tonno Callipo Vibo Valentia

3-2 (26-28, 25-15, 21-25, 25-23, 17-15)

RPA-LuigiBacchi.it Perugia - Copra Nordmeccanica Piacenza

1-3 (23-25, 18-25, 21-25, 16-25)

GARA 4 QUARTI DI FINALE

Acqua Paradiso Gabeca Montichiari - Bre Banca Lannutti Cuneo

0-3 (22-25; 21-25; 22-25)

GARA 5 QUARTI DI FINALE

Bre Banca Lannutti Cuneo - Acqua Paradiso Gabeca Montichiari

3-0 (25-21; 25-17; 25-23)

PLAY OFF SCUDETTO

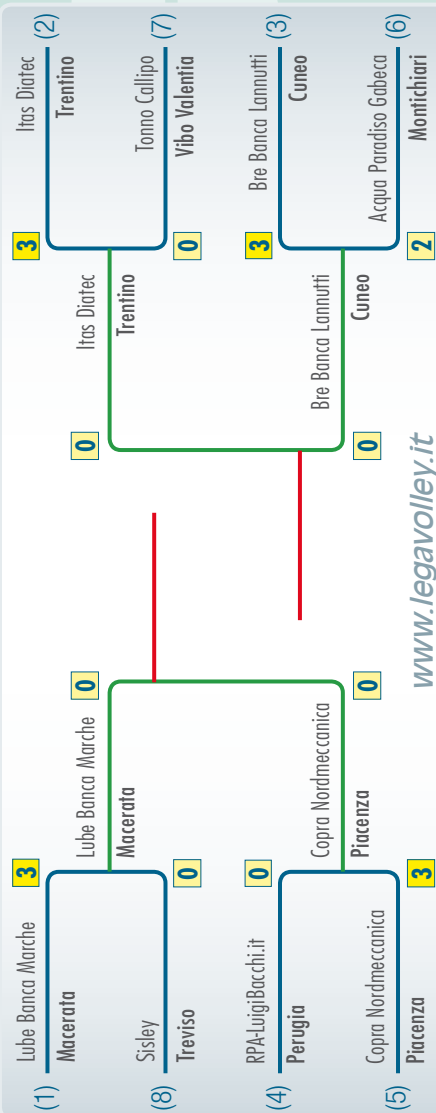
quarti di finale

semifinali

finale

semifinali

quarti di finale



Semifinali: 18-19/04 • 21-22/04 • 24-25/04 • 27-28/04 • 01/05
Finale: 4 • 7 • 10 • 13 • 17/05

La successione delle gare prevede la 1a, 3a ed eventuale 5a partita da giocare in casa della squadra con miglior classifica al termine della Regular Season.

LE DATE

> Albo d'oro

Play Off A1

L'Albo d'oro
del Campionato Italiano

1946	Robur Ravenna	1966/67	Virtus Bologna	1987/88	Panini Modena
1947	Robur Ravenna	1967/68	Ruini Firenze	1988/89	Panini Modena
1948	Robur Ravenna	1968/69	Pallavolo Parma	1989/90	Maxicono Parma
1949	Robur Ravenna	1969/70	Panini Modena	1990/91	Il Messaggero Ravenna
1950	Ferrovieri Parma	1970/71	Ruini Firenze	1991/92	Maxicono Parma
1951	Ferrovieri Parma	1971/72	Panini Modena	1992/93	Maxicono Parma
1952	Robur Ravenna	1972/73	Ruini Firenze	1993/94	Sisley Treviso
1953	Minelli Modena	1973/74	Panini Modena	1994/95	Daytona Las Modena
1954	Minelli Modena	1974/75	Ariccia	1995/96	Sisley Treviso
1955	Minelli Modena	1975/76	Panini Modena	1996/97	Las Daytona Modena
1956	Crocetta Modena	1976/77	Federlazio Roma	1997/98	Sisley Treviso
1957	Avia Pervia Modena	1977/78	Paoletti Catania	1998/99	Sisley Treviso
1958	Ciam Villa D'Oro Modena	1978/79	Klippan Torino	1999/00	Piaggio Roma
1959	Avia Pervia Modena	1979/80	Klippan Torino	2000/01	Sisley Treviso
1960	Avia Pervia Modena	1980/81	Robe di Kappa Torino	2001/02	Daytona Modena
1961	Ciam Villa D'Oro Modena	1981/82	Santal Parma	2002/03	Sisley Treviso
1962	Interauto Avia Pervia Modena	1982/83	Santal Parma	2003/04	Sisley Treviso
1962/63	Avia Pervia Modena	1983/84	Kappa Torino	2004/05	Sisley Treviso
1963/64	Ruini Firenze	1984/85	Mapier Bologna	2005/06	Lube Banca Marche Macerata
1964/65	Ruini Firenze	1985/86	Panini Modena	2006/07	Sisley Treviso
1965/66	Virtus Bologna	1986/87	Panini Modena	2007/08	Itas Diatec Trentino

www.legavolley.it

Superbis!

Volley Lube Banca Marche

Volley A1 Maschile - Vittoria Supercoppa Italiana 2006 e 2008

Vogliamo essere punto di riferimento dei giovani e dello sport appoggiando, in modo concreto e costante, le iniziative che valorizzano le risorse della vita sportiva del territorio. Sponsor marchigiano, Banca Marche si affida allo sport ed al suo pubblico per raggiungere comuni risultati sempre più esaltanti.

Ansammo il gioco di squadra



> Il match

Lube Banca Marche Macerata VS
Cupra Nordmeccanica Piacenza



La delusione di Praga è già nel dimenticatoio. Vincendo Gara 3 dei Quarti di Finale in un Palasport Fontescodella del gremito e caldo come è capitato tante volte quest'anno, la Lube Banca Marche ha ritrovato in un sol colpo la determinazione e la consapevolezza nei propri mezzi che sembravano smarrite nel week end europeo di qualche settimana fa.

Il perentorio 3-0 ottenuto nella serie contro una Sisley Treviso rigenerata rispetto a

quella spenta della Regular Season, è valso una concreta iniezione di fiducia per tutto l'ambiente e la conseguente legittimazione a guardare avanti con giustificate ambizioni, le stesse che sono maturate in questi mesi grazie agli straordinari risultati conseguiti, TIM Supercoppa Italiana e TIM Cup A1 Coppa Italia in primis. E adesso Cupra Piacenza, un altro osso duro per quella che rappresenta una sfida già nota in questa stagione (oltre alle due partite di Regular

Season, che hanno visto una vittoria per parte, c'è la vittoria dei biancorossi nella semifinale della trionfale TIM Cup di Forlì) ma assolutamente inedita nei Play Off, e con uno scenario totalmente nuovo rispetto al passato. La truppa di Ferdinando De Giorgi, da qui in avanti, per le gare casalinghe si esibirà sempre al PalaRossini di Ancona, già teatro in passato di tante altre sfide avvincenti dei biancorossi, culminate anche in importanti vittorie: la Coppa Italia del 2001, il primo storico trofeo messo in bacheca dalla società cuciniera, e poi Gara 1 e Gara 3 della Semifinale Scudetto (con Cuneo, entrambe vinte per 3-1) della stagione 2005/2006, quella che regalò a Corsano e compagni il tricolore.

Della squadra allenata da Angelo Lorenzetti, l'unica ad aver battuto la Lube Banca Marche a domicilio (al tie break, nell'ultima giornata della stagione regolare), sappiamo praticamente tutto. Nel corso della stagione ha accusato diversi problemi legati agli infortuni, ma in questo finale di Regular Season ha recuperato i suoi pezzi più

importanti, riuscendo a ritrovare la forma migliore nel momento più importante. Il 3-0 rifilato nei Quarti di Finale a Perugia, con due vittorie nette fuori casa, lo dimostra a pieno titolo. ■





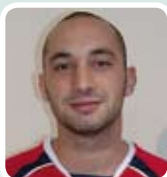
> I roster

Lube Banca Marche Macerata

Copra Nordmeccanica Piacenza



1 MARTIN LEBL (CZE)
Centrale - 12/04/80 - 201 cm
Seconda stagione in maglia
Lube Banca Marche Macerata



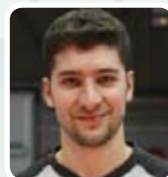
3 ANDREA GIOVÌ
Libero - 19/08/83 - 185 cm
Lo scorso anno alla
Famigliuolo Corigliano



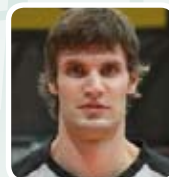
5 VALERIO VERMIGLIO
Palleggiatore - 01/03/76 - 189 cm
Seconda stagione in maglia
Lube Banca Marche Macerata



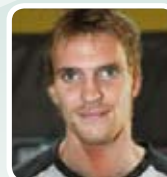
6 ANDREA BARTOLETTI
Opposto - 01/05/78 - 201 cm
Terza stagione in maglia
Lube Banca Marche Macerata



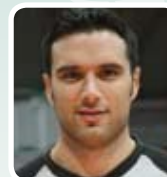
1 GUILLERMO FALASCA (SPA)
Schiacciatore - 24/10/77 - 200 cm
Lo scorso anno al
Gumi Lig Greates Insurance VB (KOR)



2 MICHAL RAK (CZE)
Centrale - 14/08/79 - 205 cm
Lo scorso anno alla
Prisma Taranto



3 CHRISTIAN PAMPEL (GER)
Opposto - 07/09/1979 - 195 cm
Ha iniziato la stagione nel
Gazprom Surgut (RUS)



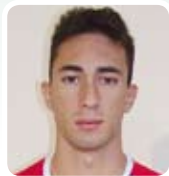
5 VITO INSALATA
Centrale - 10/06/77 - 194 cm
Lo scorso anno alla
Tonno Callipo Vibo Valentia



7 JAN WILLEM SNIPPE (NED)
Schiacciatore - 21/05/86 - 200 cm
Seconda stagione in maglia
Lube Banca Marche Macerata



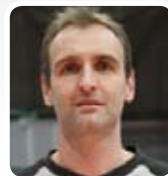
9 GIANLUCA SARACENI
Schiacciatore - 12/12/79 - 200 cm
Seconda stagione in maglia
Lube Banca Marche Macerata



10 MATTEO MARTINO
Schiacciatore - 28/01/87 - 198 cm
Lo scorso anno alla
Sparkling Milano



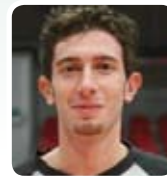
11 NATALE MONOPOLI
Palleggiatore - 28/05/75 - 183 cm
Quarta stagione in maglia
Lube Banca Marche Macerata



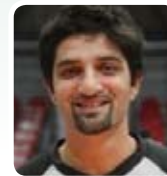
6 MARCO MEONI
Palleggiatore - 13/12/75 - 184 cm
Seconda stagione in maglia
Copra Nordmeccanica Piacenza



7 LEONEL MARSHALL (CUB)
Schiacciatore - 25/09/79 - 196 cm
Lo scorso anno alla
M. Roma Volley



8 MICHELE GRASSANO
Schiacciatore - 22/05/86 - 196 cm
Lo scorso anno al
Volley Molletta (B1)



9 DANTE BONINFANTE
Palleggiatore - 07/03/77 - 188 cm
Seconda stagione in maglia
Copra Nordmeccanica Piacenza



13 MIRKO CORSANO
Libero - 28/10/73 - 191 cm
Decima stagione in maglia
Lube Banca Marche Macerata



14 RODRIGO SANTANA (BRA)
Centrale - 17/04/79 - 205 cm
Quarta stagione in maglia
Lube Banca Marche Macerata



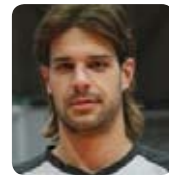
15 IGOR OMRČEN (CRO)
Opposto - 26/09/80 - 208 cm
Seconda stagione in maglia
Lube Banca Marche Macerata



16 SEBASTIAN SWIDERSKI (POL)
Schiacciatore - 26/06/77 - 196 cm
Seconda stagione in maglia
Lube Banca Marche Macerata



10 MARCO ZINGARO
Libero - 09/04/82 - 188 cm
Lo scorso anno in B1 alla
Pallavolo Oderzo (B1)



11 HRISTO ZLATANOV
Schiacciatore - 21/04/76 - 201 cm
Sesta stagione in maglia
Copra Nordmeccanica Piacenza



12 GIANLUCA DURANTE
Libero - 28/08/76 - 195 cm
Lo scorso anno alla
Esse-ti Carlo Loreto



13 JOAO PAOLO BRAVO (BRA)
Schiacciatore - 07/01/79 - 197 cm
Seconda stagione in maglia
Copra Nordmeccanica Piacenza



18 MARKO PODRASCANIN (SRB)
Centrale - 29/08/87 - 203 cm
Lo scorso anno alla
Famigliuolo Corigliano



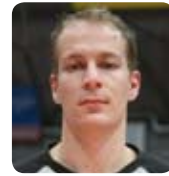
FERDINANDO DE GIORGI
Allenatore



MASSIMO CAPONERI
Vice Allenatore



16 CHRISTIAN DUNNES (GER)
Schiacciatore - 16/06/84 - 209 cm
Lo scorso anno alla
Esse-ti Carlo Loreto



18 NOVICA BJELICA (SRB)
Centrale - 09/02/83 - 202 cm
Seconda stagione in maglia
Copra Nordmeccanica Piacenza



ANGELO LORENZETTI
Allenatore



GIOVANNI ROSSI
Vice Allenatore

**BENESSERE.
STILE DI VITA!**

Antares

04 Centro Estetico

Via Cassiano da Fabriano, 49 MACERATA - tel. 0733 / 32033



> Il protagonista

Jan Willem Snippe

Nel 3-1 di Gara 3 dei Quarti con la Sisley Treviso, quella risultata decisiva per chiudere la serie sul 3-0 regalando ai biancorossi la qualificazione alla Semifinale nella maniera più sbrigativa possibile, c'è stata anche la sua mano. Soprattutto al servizio: vedere il turno iniziato sul 16-15 del quarto tiratissimo set per credere, quando proprio le sue bordate da fondo campo hanno messo le radici per la fuga finale dei biancorossi (19-16) verso la vittoria.

Del resto, Jan Willem Snippe quest'anno è come se avesse avuto una sorta di conto aperto con gli orgranata. Anche in Regular Season, nell'andata a Treviso, schierato titolare al posto dell'infortunato Swiderski, chiuse la gara con 13 punti e tante pacche sulle spalle da parte di tutti, compagni, staff e tifosi, per l'ottima prestazione sfoderata.

"Evidentemente la Sisley mi porta fortuna - sghignazza sorridente lo schiacciatore olandese, classe 1986, alla sua seconda stagione in biancorosso - Scherzi a parte, sono molto contento di potuto dare il mio piccolo contributo per l'importante vittoria di Gara 3 dei Quarti, ed ancor di più sono felicissimo che la squadra abbia



Lube Banca Marche Macerata



Jan Willem Snippe



conquistato la Semifinale eliminando una formazione tosta come quella veneta. Durante la stagione Treviso aveva accusato molti problemi, ma nei Play Off si è rivelata una squadra molto difficile da superare, proprio come immaginavamo visti i tanti campioni in rosa. Il 3-0 arrivato nella serie non può che regalarci grande fiducia per il nostro cammino". Che adesso vede i biancorossi dover fare i conti con la Copra Nordmeccanica Piacenza. "Un'altra squadra fortissima - dice Snippe - che in Regular Season ha accusato diversi problemi, soprattutto nella parte conclusiva, solo a causa dei tanti infortuni, ma nei Play Off si è saputa esprimere al meglio.

Ha superato in tre partite la Rpa Perugia, che alla vigilia era data giustamente come una delle squadre più in forma del momento, vista la strepitosa marcia fatta registrare nel girone di ritorno. Un gran risultato, anche perché lo ha fatto vincendo due gare in trasferta. Hanno un incredibile potenziale d'attacco con Marshall e Zlatanov, un palleggiatore esperto e tanti altri ottimi giocatori. Sarà durissima per noi, ma anche per loro, perché troveranno una Lube Banca Marche determinatissima e volenterosa di arrivare fino in fondo, per cancellare in maniera concreta la brutta avventura europea nella Final Four di Praga". ■



A.S. VOLLEY LUBE PRESENTA I SUOI SPONSOR

KICKERS®

THE ORIGINAL

On line l'originale web competition ideata da Kickers sul sito www.mtv.it

"Crea e vinci il tuo Original Raw" di Kickers sul sito MTV, il punto di riferimento per la musica italiana e internazionale

Kickers sempre più "originale": è on line sul sito MTV la divertente web competition ideata dall'azienda "Crea e vinci il tuo Original Raw" che fino al 18 novembre offrirà la possibilità di creare, personalizzare e ... vincere l'Original Raw, l'inconfondibile e mitico polacchino con il bollino rosso per il piede sinistro e verde per il piede destro.

Una scatola, il polacchino e un semplice click per accedere al mondo Kickers e partecipare alla web competition. Basterà collegarsi al sito www.mtv.it e con un semplice click l'utente potrà accedere all'innovativo Lab room Kickers dove potrà creare, personalizzandolo, il proprio modello Original Raw.

Per vincere è sufficiente combinare, tra 70 tonalità e 215.940 possibili accostamenti, con i propri colori preferiti la punta, il riporto e il tallone dell'Original Raw e scoprire immediatamente con un pizzico di buona sorte se si è tra i fortunati vincitori che riceveranno direttamente a casa l'Original Raw personalizzato e "autografato" internamente dall'artigiano che la produce.

METTICI LE MANI TU



Entra nel mondo Kickers, crea la tua Kickers Original con lo shoes configurator puoi mixare fino a 215940 combinazioni di colore.

Fino alla taglia 50 !

KICKERS
LUBE ORIGINAL



TIFOSAMENTE...LUBE!!!



A Praga purtroppo niente è andato come volevamo, e la cosa che pesa di più è che noi e Trento siamo allo stesso livello, ma il problema è stato un altro... e cioè che non siamo proprio scesi in campo... Ma ormai è acqua passata e per fortuna i nostri fantastici ragazzi si sono già ripresi, riscattandosi contro Treviso ed eliminando gli orograna in sole 3 gare!! È stato proprio un grande piacere, visto che la Sisley è pur sempre la Sisley, e cioè una squadra piena zeppa di campionissimi, che sa bene cosa siano i play-off, e cioè un campionato tutto nuovo, dove non conta solo esprimere un buon gioco ma anche avere un grande cuore e soprattutto nervi saldi. Noi gli ingredienti li abbiamo tutti e tre, quindi...

Oggi siamo qui per aprire il secondo capitolo di questi play-off, che per ora ci vedono imbattuti. Dieci giorni fa abbiamo salutato il Fontescodella, l'appuntamento è al prossimo anno, adesso iniziano i pellegrinaggi fuori provincia... Un classico, almeno fino a quando non avremo un palazzetto tutto nostro. Speriamo comunque che Ancona ci porti fortuna!

Piacenza potrebbe essere la sorpresa della corsa allo scudetto, quindi dobbiamo stare molto attenti. In fondo non è un caso se per due anni consecutivi sono arrivati in finale, e nemmeno se l'anno scorso hanno raggiunto anche quella di Champions League. Squadra forte e pericolosa, l'unica in grado di batterci al Fontescodella in questa stagione. Ma quelli erano altri tempi, ormai non ce ne ricordiamo neanche più... Ci teniamo troppo alla finale, e speriamo di ritrovare Trento, con cui quest'anno abbiamo dato vita ad un bellissimo duello dal sapore storico. La voglia di rivalsa dopo la final four di Praga, così amara, è tantissima anche in noi tifosi, che come sempre ci faremo sentire per la nostra Lube... Non importa chi si trovi dall'altra parte della rete, il più grande avversario della Lube è la Lube stessa, perché sappiamo benissimo che se giochiamo come siamo in grado di fare, possiamo ancora riservarci delle soddisfazioni da qui alla fine del campionato... Anzi, non "delle soddisfazioni", ma "una soddisfazione". Una soddisfazione chiamata Scudetto... Si può dire senza scaramanzia, perché noi ci crediamo, ci crediamo davvero! A distanza di tre anni vogliamo festeggiare ancora!

Alexy, Collettivo Biancorosso



LA LUBE BANCA MARCHE NEI PLAY OFF SCUDETTO

SEDICESIMI DI FINALE:

1995/96 Lube Banca Marche-Edilcuoghi Ravenna **1-3** (partita secca).

QUARTI DI FINALE:

1996/97 Lube Banca Marche-Colmark Brescia **2-0** (3-2, 3-1).

1997/98 Lube Banca Marche-Conad Ferrara **2-1** (3-0, 2-3, 3-0).

1998/99 Lube Banca Marche-Casa Modena Unibon **0-2** (0-3, 1-3).

1999/00 Lube Banca Marche-TNT Alpitour Cuneo **0-2** (2-3, 2-3).

2000/01 Lube Banca Marche-Asystel Milano **0-3** (0-3, 2-3, 2-3).

2001/02 Lube Banca Marche-Yahoo! Italia Ferrara **2-3** (0-3, 3-2, 3-0, 0-3, 1-3).

2002/03 Lube Banca Marche-Icom Latina **3-1** (3-1, 3-0, 2-3, 3-0).

2003/04 Lube Banca Marche-Nolcom Bre Banca Cuneo **3-2** (2-3, 2-3, 3-2, 3-2, 3-2).

2004/05 Lube Banca Marche-Tonno Callipo Vibo Valentia **3-0** (3-1, 3-0, 3-1).

2005/06 Lube Banca Marche-Rpa Perugia **2-0** (3-0, 3-0).

2007/08 Lube Banca Marche-M. Roma Volley **0-2** (0-3, 2-3).

2008/09 Lube Banca Marche-Sisley Treviso **3-0** (3-0, 3-2, 3-1).

SEMIFINALE:

1996/97 Lube Banca Marche-Las Daytona Modena **0-3** (1-3, 0-3, 0-3).

1997/98 Lube Banca Marche-Alpitour Traco Cuneo **1-3** (0-3, 2-3, 3-1, 2-3).

2002/03 Lube Banca Marche-Kerakoll Modena **2-3** (3-0, 1-3, 3-1, 0-3, 1-3).

2003/04 Lube Banca Marche-Sisley Treviso **0-3** (1-3, 0-3, 2-3).

2004/05 Lube Banca Marche-Sisley Treviso **2-3** (3-2, 3-1, 0-3, 1-3, 0-3).

2005/06 Lube Banca Marche-Bre Banca Cuneo **3-2** (3-1, 2-3, 3-1, 2-3, 3-1).

2008/09 Lube Banca Marche-Copra Piacenza

FINALE:

2005/96 Lube Banca Marche-Sisley Treviso **3-2** (0-3, 3-1, 0-3, 3-1, 3-0).

> Play Off Scudetto



Confronti diretti tra le protagoniste

Lube Banca Marche MACERATA (1ª) CupraNordmeccanicaPIACENZA (5ª)

- 15 gli scontri diretti tra le due squadre: 7 sono le vittorie di Macerata, 8 quelle di Piacenza.

- E' la 1ª volta che le due squadre sono avversarie nei Play Off Scudetto.

- 3 i precedenti in questa stagione: 1 successo per parte al tie break nella Regular Season e la vittoria di Macerata (3-1) nella Semifinale di TIM Cup A1.

- 31-29 Macerata, il set più lungo giocato dalle due squadre (4ª di andata 2005/06).

- 25-15 Piacenza, il set più breve giocato dalle due squadre (13ª di andata 2004/05).

- 1 gli EX: Marco MEONI (a Macerata dal 1996 al 2003)

Itas Diatec TRENTO (2ª) Bre Banca Lannutti CUNEO (3ª)

- 25 gli scontri diretti tra le due squadre: 9 sono le vittorie di Trento, 16 quelle di Cuneo.

- E' la 2ª volta che le due squadre sono avversarie nei Play Off Scudetto.

La precedente occasione risale ai Quarti di Finale 2006/07 quando Cuneo conquistò la Semifinale.

- 1 successo per parte, in entrambi i casi casalingo, in questo Campionato (per 3-2 l'affermazione di Cuneo, per 3-0 quella di Cuneo).

- 3 sono i precedenti nei Play Off Scudetto: 2 le vittorie di Cuneo ed 1 di Trento

- 38-36 Trento, il set più lungo giocato dalle due squadre (2ª giornata Quarti di Finale 2006/07).

- 25-11 Cuneo, il set più breve giocato dalle due squadre (7ª di andata 2000/01).

- 7 gli EX: Francesco FORTUNATO (a Trento dal 2001 al 2003), Gregor JERONCIC (a Trento nella stagione 2007/08), Vladimir NIKOLOV (a Trento nella stagione 2007/08), Silvano PRANDI (a Trento dal 2003 al 2005), Camillo PLACI' (allenatore del settore giovanile nella stagione 2004/05), Nikola GRBIC (a Cuneo dal 1997 al 1999), RIAD (a Cuneo nella stagione 2006/07) ed il dirigente Giuseppe CORMIO.

BigMat

www.bigmat.it

CONSIGLI PROFESSIONALI E MATERIALI EDILI

FABIO SBAFFI srl

distributore

weber

VILLA POTENZA 0733.492138 • PIEDIRIPA 0733.283461

DOMIZIOLI viaggi



il vostro SICURO riferimento per le vacanze

www.domizioliviaggi.it

MACERATA • via Cassiano da Fabriano • 0733.230080

LegaXAbruzzo

Partecipa anche tu all'asta benefica organizzata dai Club di Serie A e dalla Lega Pallavolo a favore della popolazione abruzzese colpita dal terremoto del 6 aprile. In palio le maglie autografate dei campioni della Serie A

Clicca www.legavolley.it e rilancia ... A vincere sarà la solidarietà



I fondi raccolti saranno devoluti alla Croce Rossa Italiana

Dalla collaborazione della Lega Pallavolo e dell'azienda Globo c'è anche un modo gustoso per aiutare le vittime del terremoto d'Abruzzo

All'interno del Palasport verranno distribuiti gli Snack di Mela Biosi. Con 1 solo euro potrai dare il tuo contributo per far ripartire l'Abruzzo.



CUCINE IN MURATURA



www.borgoanticocucine.it

LU SPACCITTU Ristorante e Pizza

- Sala Fumatori
- Aperto anche a pranzo
- Partite in digitale terrestre

www.ninocafe.it - info@ninocafe.it - 0733/36118 - 0733/36116 - Macerata



> Statistiche individuali



Punti totali individuali

POSIZIONE	ATLETA	RUOLO	SQUADRA	PARTE DISP.	SET DISP.	PUNTI	PUNTI / SET	BREAK-POINT
1	Robert Hortsink	Schiacciatore	Acqua Paradiso Gabeca Montichiari	5	19	91	4,79	29
2	Wout Wijsmans	Schiacciatore	Bre Banca Lannutti Cuneo	5	19	80	4,21	32
3	Vladimir Nikolov	Opposto	Bre Banca Lannutti Cuneo	5	19	78	4,11	26



Attacchi vincenti individuali

POSIZIONE	ATLETA	RUOLO	SQUADRA	PARTE DISP.	SET DISP.	ATTACCHI VINCENTI
1	Robert Horstink	Schiacciatore	Acqua Paradiso Gabeca Montichiari	5	19	70
2	Vladimir Nikolov	Opposto	Bre Banca Lannutti Cuneo	5	19	63
3	Igor Omrcen	Opposto	Lube Banca Marche Macerata	3	12	61



Battute vincenti individuali

POSIZIONE	ATLETA	RUOLO	SQUADRA	PARTE DISP.	SET DISP.	ACE
1	Wout Wijsmans	Schiacciatore	Bre Banca Lannutti Cuneo	5	19	14
2	Matey Kazyski	Schiacciatore	Itas Diatec Trentino	3	13	13
3	Robert Horstink	Schiacciatore	Acqua Paradiso Gabeca Montichiari	5	19	13



Ricezione individuale (media ponderata)

POSIZIONE	ATLETA	RUOLO	ULTIMA SQUADRA	PARTE SET	MEDIA POND.	Colpi Tot.	Colpi =/	Colpi -	Colpi +	Colpi #	% #	
1	Matteo Martino	Schiacciatore	Lube Banca Marche Macerata	3	12	6,63	59	2	10	21	26	44,07%
2	Tuomas Sammelvuo	Schiacciatore	Tonno Callipo Vibo Valentia	3	10	6,34	32	3	6	4	19	59,37%
3	Alberto Cisolla	Schiacciatore	Sisley Treviso	3	12	6,26	82	5	16	22	39	47,56%



Muri vincenti individuali

POSIZIONE	ATLETA	RUOLO	SQUADRA	PARTE DISP.	SET DISP.	MURI VINCENTI
1	Andrea Sala	Centrale	Acqua Paradiso Gabeca Montichiari	5	19	17
2	Daniel Allan Howard	Centrale	Acqua Paradiso Gabeca Montichiari	5	19	16
3	Gustavo Endres	Centrale	Sisley Treviso	3	12	12

> Statistiche di squadra



Punti totali di squadra

POSIZIONE	CLUB	PARTITE DISP.	SET DISP.	PUNTI	PUNTI / SET	BREAK POINT
1	Acqua Paradiso Gabeca Montichiari	5	19	311	16,37	104
2	Bre Banca Lannutti Cuneo	5	19	299	15,74	110
3	Itas Diatec Trentino	3	13	230	17,69	86



Attacchi vincenti di squadra

POSIZIONE	CLUB	PARTITE DISP.	SET DISP.	ATTACCHI VINCENTI	ATTACCHI VINCENTI / SET
1	Acqua Paradiso Gabeca Montichiari	5	19	230	12,11
2	Bre Banca Lannutti Cuneo	5	19	222	11,68
3	Tonno Callipo Vibo Valentia	3	13	171	13,15



Battute vincenti di squadra

POSIZIONE	CLUB	PARTITE DISP.	SET DISP.	ACE	ACE / SET
1	Bre Banca Lannutti Cuneo	5	19	36	1,89
2	Acqua Paradiso Gabeca Montichiari	5	19	25	1,32
3	Itas Diatec Trentino	3	13	22	1,69



SISLEY VOLLEY

Ricezioni perfette set di squadra

POSIZIONE	CLUB	PARTITE DISP.	SET DISP.	RICEZIONI PERFETTE/SET	RICEZIONI PERFETTE
1	Sisley Treviso	3	12	9,58	115
2	Tonno Callipo Vibo Valentia	3	13	8,85	115
3	Lube Banca Marche Macerata	3	12	8	96



Muri vincenti di squadra

POSIZIONE	CLUB	PARTITE DISP.	SET DISP.	MURI VINCENTI	MURI VINCENTI/SET
1	Acqua Paradiso Gabeca Montichiari	5	19	48	3
2	Bre Banca Lannutti Cuneo	5	19	41	2,16
3	Itas Diatec Trentino	3	13	38	2,92

TIPOLITO EUROPA
grafica stampa editoria



via degli artigiani, 17 - cuneo - ITALY

tel. 0171 603633 - fax 0171 681415

info@tipolitoeuropa.com - www.tipolitoeuropa.com



BABY CLUB

PER BAMBINI DA
0 A 12 ANNI

GIOCOTECA

DOPOSCUOLA

BABY PARKING

FESTE DI COMPLEANNO



isoladeitesori@libero.it

P.zza Biancani, 23/24 - Cuneo - Tel. 0171. 344. 212

**NON SOLO TOMA
DA PIGY**

CUNEO - Via M. d'Azeglio, 1

Tel. e Fax 0171 67142

La Formaggeria Piemontese... e Non Solo!

> Il Volley in TV



Appuntamenti in TV

SERIE A1 TIM - PLAY OFF

Gara 1 Semifinali

Sabato 18 aprile, ore 18.00 DIRETTA SKY SPORT 2

Lube Banca Marche Macerata – Copra Nordmeccanica Piacenza

Domenica 19 aprile, ore 18.00 DIRETTA SKY SPORT 2

Itas Diatec Trentino – Bre Banca Lannutti Cuneo

Gara 2 Semifinali

Martedì 21 aprile, ore 20.30 DIRETTA SKY SPORT 2

Copra Nordmeccanica Piacenza – Lube Banca Marche Macerata

Mercoledì 22 aprile, ore 20.30 DIRETTA SKY SPORT 2

Bre Banca Lannutti Cuneo – Itas Diatec Trentino

Gara 3 Semifinali

Sabato 25 aprile, ore 18.00 DIRETTA SKY SPORT 2

Itas Diatec Trentino – Bre Banca Lannutti Cuneo

Gara 4 Semifinali (Eventuale)

Lunedì 27 aprile, ore 20.30 DIRETTA SKY SPORT 2

Copra Nordmeccanica Piacenza – Lube Banca Marche Macerata

Gara 5 Semifinali (Eventuale)

Venerdì 1 maggio, ore 18.30 DIRETTA SKY SPORT EXTRA

Una gara tra

Lube Banca Marche Macerata – Copra Nordmeccanica Piacenza

Itas Diatec Trentino – Bre Banca Lannutti Cuneo

www.legavolley.it
www.legavolley.fm
www.legavolley.tv

L'AZIONE VINCENTE PER LA TUA PELLE.

PREP
 The Original Formula
 CREMA DERMOPROTETTIVA
 DERMATOLOGICAMENTE TESTATA

THE ORIGINAL FORMULA

LEGA PALLAVOLO SERIE A GOLD PARTNER DELLA LEGA PALLAVOLO SERIE A

LEGA PALLAVOLO SERIE A

MUTUO SEMPRE LIGHT.

IL MUTUO LEGGERO CHE TI SOLLEVA DAL PROBLEMA DEL MUTUO.



**Con Mutuo Sempre Light
la rata diventa leggera e non ti pesa.**

- L'unico **fino a 50 anni** di durata.
- Spread conveniente che diminuisce nel tempo.
- Zero spese per estinzione anticipata.

Messaggio pubblicitario con finalità promozionale. Tasso variabile Euribor a 1 mese + spread decrescente ogni 5 anni dello 0,05% a partire dall'inizio del 5° anno. Per le condizioni contrattuali si rinvia ai fogli informativi disponibili nelle filiali di ciascuna banca rete. Mutuo soggetto ad approvazione da parte della banca.

numero verde 800 31 31 31

www.mutuosemprelight.com

UBI  **Banca Regionale
Europea**